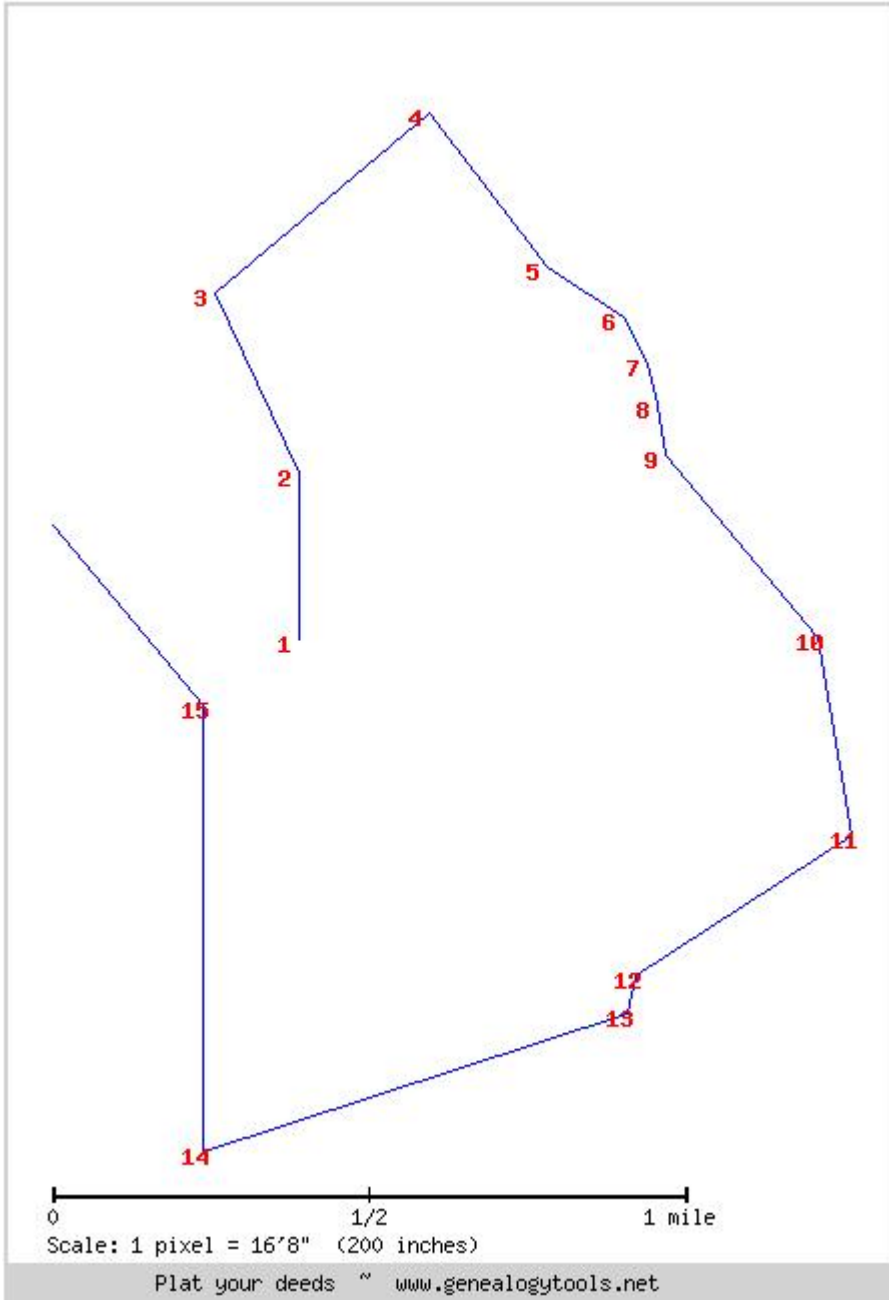


Deed Title

Deed from Thomas, Lord Fairfax to Thomas Barton, Prince William, Virginia, 18 Nov 1740, Deed book E, pg. 195, 491 acres
 [EDIT AS DESIRED]



		Markers	Neighbors
N 84 poles	Corner 1	//	//
	Line 1-2	//	//
N 25 W 100 poles	Corner 2	//	//

	Line 2-3		//	//
N 50 E 142 poles	Corner 3		//	//
	Line 3-4		//	//
S 37 E 98 poles	Corner 4		//	//
	Line 4-5		//	//
S 57 E 46 poles	Corner 5		//	//
	Line 5-6		//	//
S 28 E 26 poles	Corner 6		//	//
	Line 6-7		//	//
S 12 E 22 poles	Corner 7		//	//
	Line 7-8		//	//
S 9 E 26 poles	Corner 8		//	//
	Line 8-9		//	//
S 40 E 120 poles	Corner 9		//	//
	Line 9-10		//	//
S 10 E 101 poles	Corner 10		//	//
	Line 10-11		//	//
S 57 W 130 poles	Corner 11		//	//
	Line 11-12		//	//

S 12 W 20 poles	Corner 12		//	//
	Line 12-13		//	//
S 72 W 226 poles	Corner 13		//	//
	Line 13-14		//	//
N 104 poles	Corner 14		//	//
	Line 14-15		//	//
N 40 W 118 poles	Corner 15		//	//
	Line 15-1		//	//